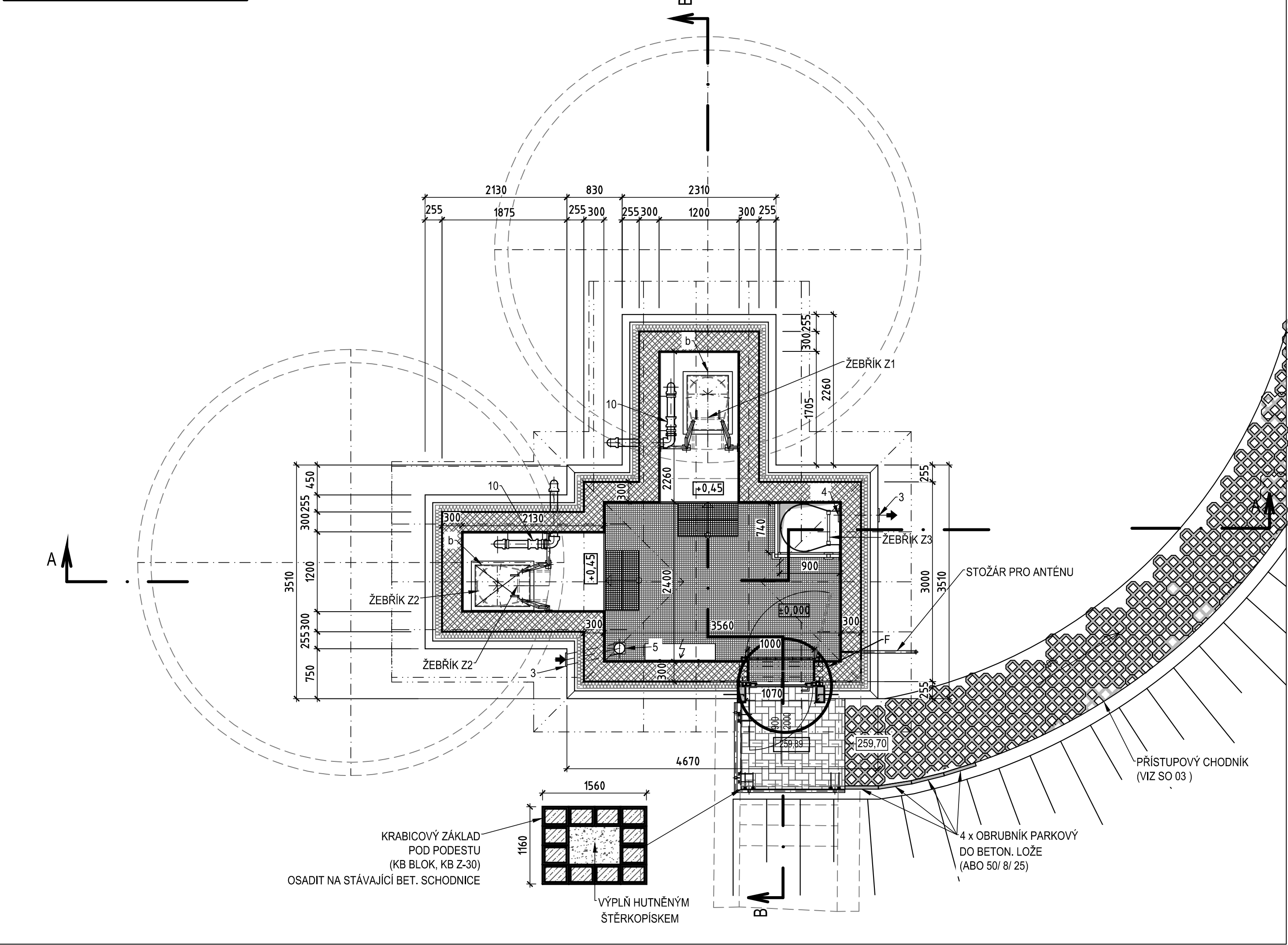
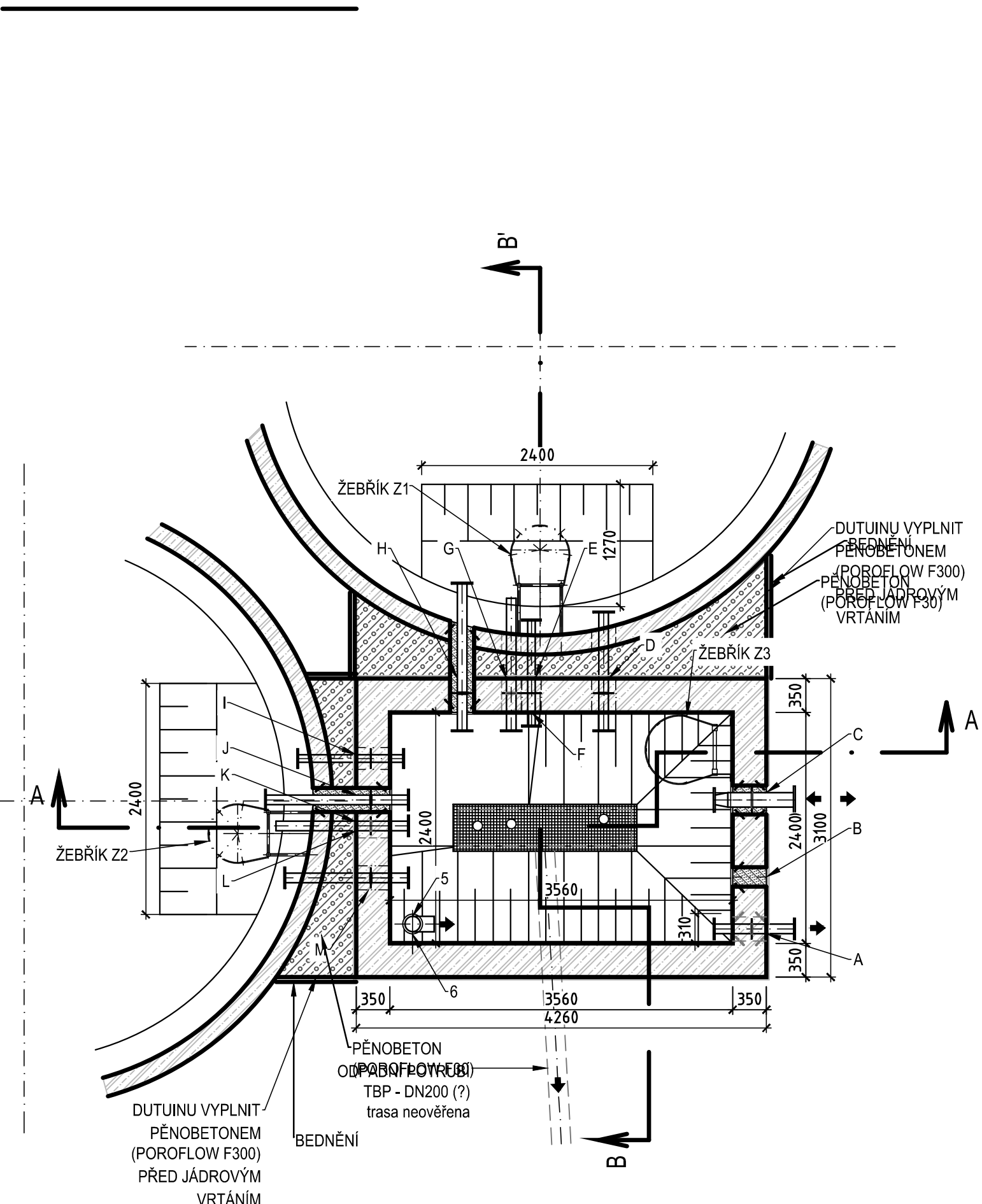


PŮDORYSNÝ ŘEZ I - I



PŮDORYSNÝ ŘEZ I - I



TABULKA SANAČNÍCH PRACÍ		
OZNAČENÍ SANAČE	POPIS SANAČE	DOPORUČENÁ APLIKACE
SANAČE I STROP V AKUMULAČNÍ KOMOŘE	- CELOPLOŠNÁ PŘÍPRAVA POVRCHU - VVP (max. 1200 bar) - OBRÁZENÍ ZKORODOVANÉ VÝZTUŽE - OCHRANA VÝZTUŽE - REPROFILACE POVRCHU - (30% POVRCHU) - TL 5 - 10mm - CELOPLOŠNÁ ÚPRAVA VODOTĚSNOU MALTOU - TL 20mm + ZHOTOVENÍ ŽLABKU VE STYKU STĚNY/ STROP, R = 50mm - CELOPLOŠ. VODOTĚSNÁ MEMBRÁNA NA BÁZI REKRYSTALIZACE II, 3 - 5mm	PŘESNÝ TLAK DLE REFERENČNÍ PLOCHY! RUČNÍ ODSEKÁNÍ RUČNÍMI KARTÁČI NÁSTRÍK - (VANDEX KOROSIONSSCHUTZ) NÁSTRÍK - (VANDEX CRS 05) NÁSTRÍK - (VANDEX UNIMOERTEL 1) NÁSTRÍK - (VANDEX BB75 - ŠEDÝ)
SANAČE II STĚNY V AKUMULAČNÍ KOMOŘE	- CELOPLOŠNÉ UBOURÁNÍ POVRCHOVÉ ŠTĚRY - VVP (max. 1200 bar) - REPROFILACE POVRCHU - (30% POVRCHU) - TL 5 - 10mm - CELOPLOŠNÁ ÚPRAVA VODOTĚSNOU MALTOU - TL 10mm + ZHOTOVENÍ ŽLABKU VE STYKU STĚNY/ STROP, R = 50mm - CELOPLOŠNÁ VODOTĚSNÁ MEMBRÁNA - TL 3 - 5mm	PŘESNÝ TLAK DLE REFERENČNÍ PLOCHY! NÁSTRÍK - (VANDEX CRS 05) NÁSTRÍK - (VANDEX UNIMOERTEL 1) NÁSTRÍK - (VANDEX BB75 - ŠEDÝ)
SANAČE III DNO V AKUMULAČNÍ KOMOŘE	- OPLACH TLAKOVOU VODOU - FREZOVÁNÍ POVRCHU - TL max = 10mm - POJIVOVÝ MŮSTEK - NABETONÁVKA - BETON S HRUBOU FRAKCI KAMENIVA d16/22, TL 80mm + VLOŽENÁ OCELOVÁ VÝZTUŽ - FINÁLNÍ ÚPRAVA POVRCHU	- NÁSTRÍK - VANDEX SUPER BETON C 20/25 - XC1 KARI SÍT S OKY 150 x 150mm, TL 6mm UHLAZENÍ STROJNÍMI LEŠTČÁKAMI
SANAČE IV STĚNY A DNO ODPADNÍ JIMKY V AKUM. KOMOŘE	- PŘÍPRAVA POVRCHU - VVP (max. 1200 bar) - CELOPLOŠNÁ ÚPRAVA VODOTĚSNOU MALTOU - TL 10mm + ZHOTOVENÍ ŽLABKU VE STYKU STĚNY/ DNO, R = 50mm - CELOPLOŠNÁ VODOTĚSNÁ MEMBRÁNA - TL 3 - 5mm	- NÁSTRÍK - (VANDEX UNIMOERTEL 1) NÁSTRÍK - (VANDEX BB 75 - ŠEDÝ)
SANAČE V STĚNY V SUTERÉNU ARMATURNÍ KOMORY	- CELOPLOŠNÁ PŘÍPRAVA POVRCHU - VVP (max. 800 bar) - CELOPLOŠNÁ APLIKACE DOTUŠNÍHO PŘÍPRÁVKU NA BÁZI REKRYSTALIZACE - VYROVŇÁVACÍ OMÍTKA POD OBKLAD, TL 5 - 10mm - LEPIČÍ TMEL S VYSOKOU PRŮZNOSTÍ - KERAMICKÁ DLAŽBA + SPÁROVACÍ TMEL	PŘESNÝ TLAK DLE REFERENČNÍ PLOCHY! NÁSTRÍK - (VANDEX SUPER) VÁPENOCEMENTOVÁ (KNAUF - FLEXKLEBER WEISS) RAKODUR (BARVA BILÁ, SVĚTLÉ MODRÁ, TMAVÉ MODRÁ)
SANAČE VI DNO SUTERÉNU ARMATURNÍ KOMORY	- OPLACH STÁVAJÍCÍCH POVRCHU TLAKOVOU VODOU - POJIVOVÝ MŮSTEK - VÝZTUŽENÍ OCELOVOU SÍŤ - ZHOTOVENÍ SPADOVÉ NABETONÁVKY - 1%, TL 50 - 70mm - LEPIČÍ TMEL S VYSOKOU PRŮZNOSTÍ - KERAMICKÁ DLAŽBA + SPÁROVACÍ TMEL	VÝPEM -1 kg/m² (VANDEX SUPER) KARI SÍT S OKY 100 x 100/4 BETON C25/30 - XC3, dmax 16mm KNAUF - FLEX KLEBER WEISS) NEGLAZOVANÉ DLAŽDICE 300/300/8 (RAKO - TAURISUS)
SANAČE VII ODPADNÍ JIMKA VE DNĚ ARM. KOMORY	- CELOPLOŠNÁ PŘÍPRAVA POVRCHU - REPROFILACE POVRCHU - (10% POVRCHU) - TL 5 - 10mm - CELOPLOŠNÁ VODOTĚSNÁ MEMBRÁNA - TL 3 - 5mm	VVP (max. 800 bar) NÁSTRÍK - (VANDEX CRS 05) NÁSTRÍK - (VANDEX BB75 - ŠEDÝ)

POZNÁMKA

ZHOTOVITEL V PRŮBĚHU A PO DOKONČENÍ APLIKACE SANAČNÍCH MALTOVÝCH SMĚSI ZABRÁNÍ KONDENZACI VZDUŠNÉ VLHKOSTI NA STŘEPU A VNÍKU VODY DO VODOJEMU TAK, ABY NEZNEHODNOTILA SANOVANÝ POVRCH DŮLKU

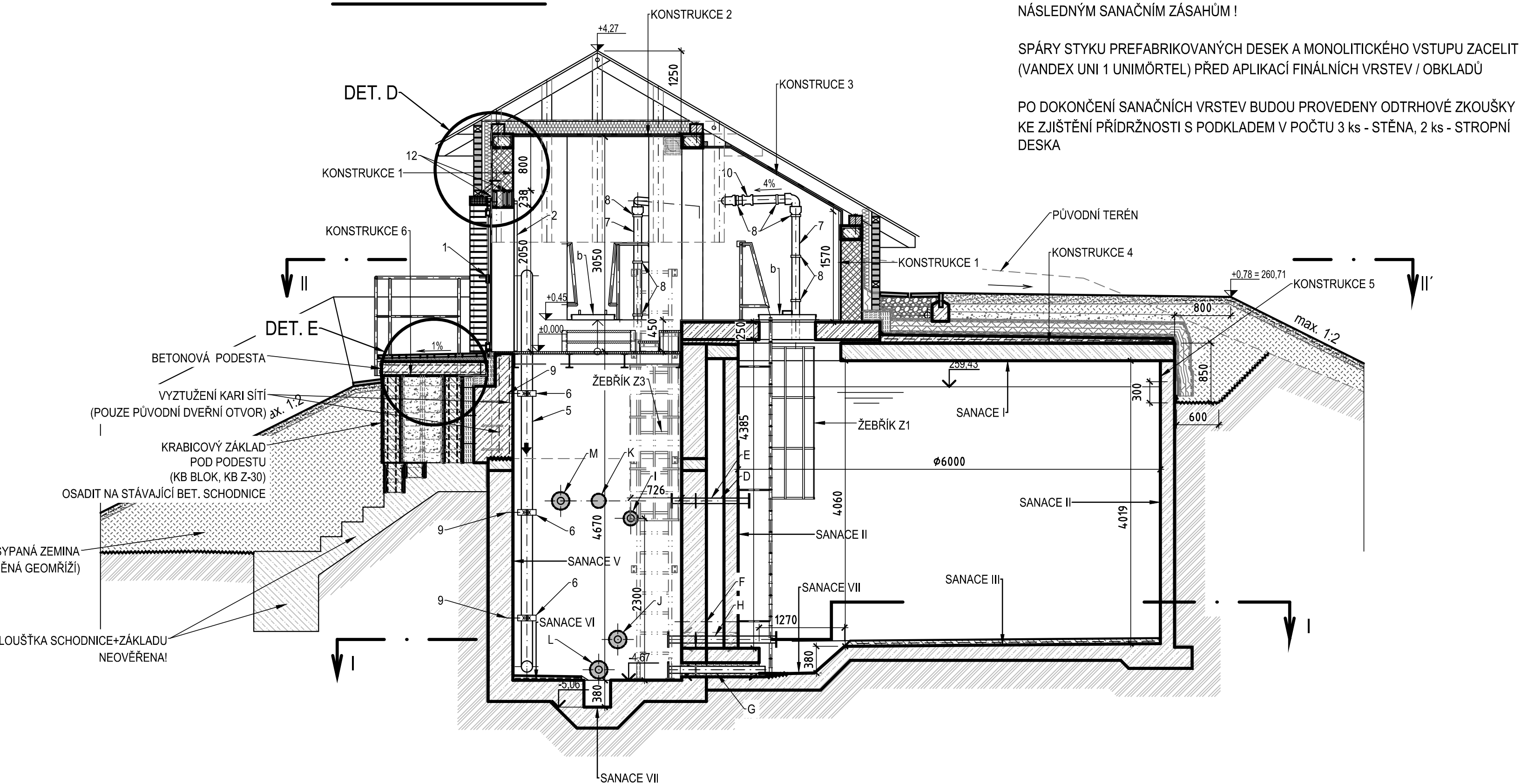
VEŠKERÉ ZÁSAHY VODNÍM PAPRSKEM NEJPRVE APLIKOVAT NA REFERENČNÍ PLOŠE SANOVANÉ PLOCHY (~ 1 m²) A POTÉ PŘESNĚ URČIT POTŘEBNÝ TLAK A PRŮTOK (ZHOTOVITEL BUDE POČÍTAT S POTŘEBNÝM TLAKEM VODNÍHO PAPRSKU PRO PŘEDUPRAVU V ROZSAHU 1500 - 1800 bar) I UDAVANÉ PRACOVNÍ TLAKY JSOU POUZE ORIENTAČNÍ A NEZOHLEDŇUJÍ PRŮTOKOVÉ PARAMETRY !

PŘED APLIKACÍ SANAČNÍCH VRSTEV NA PŘEDUPRAVENÝ POVRCH NUTNO PROVĚST ODTŘHOVÝ ZKOUŠKOU PODKLADU V POČTU 3 ks - STĚNA, 2 ks - STROPNÍ PANELE A PRŮVLAKY KE ZJIŠTĚNÍ VYHODNOSTI PODKLADU K NÁSLEDNÝM SANAČNÍM ZÁSAHŮM !

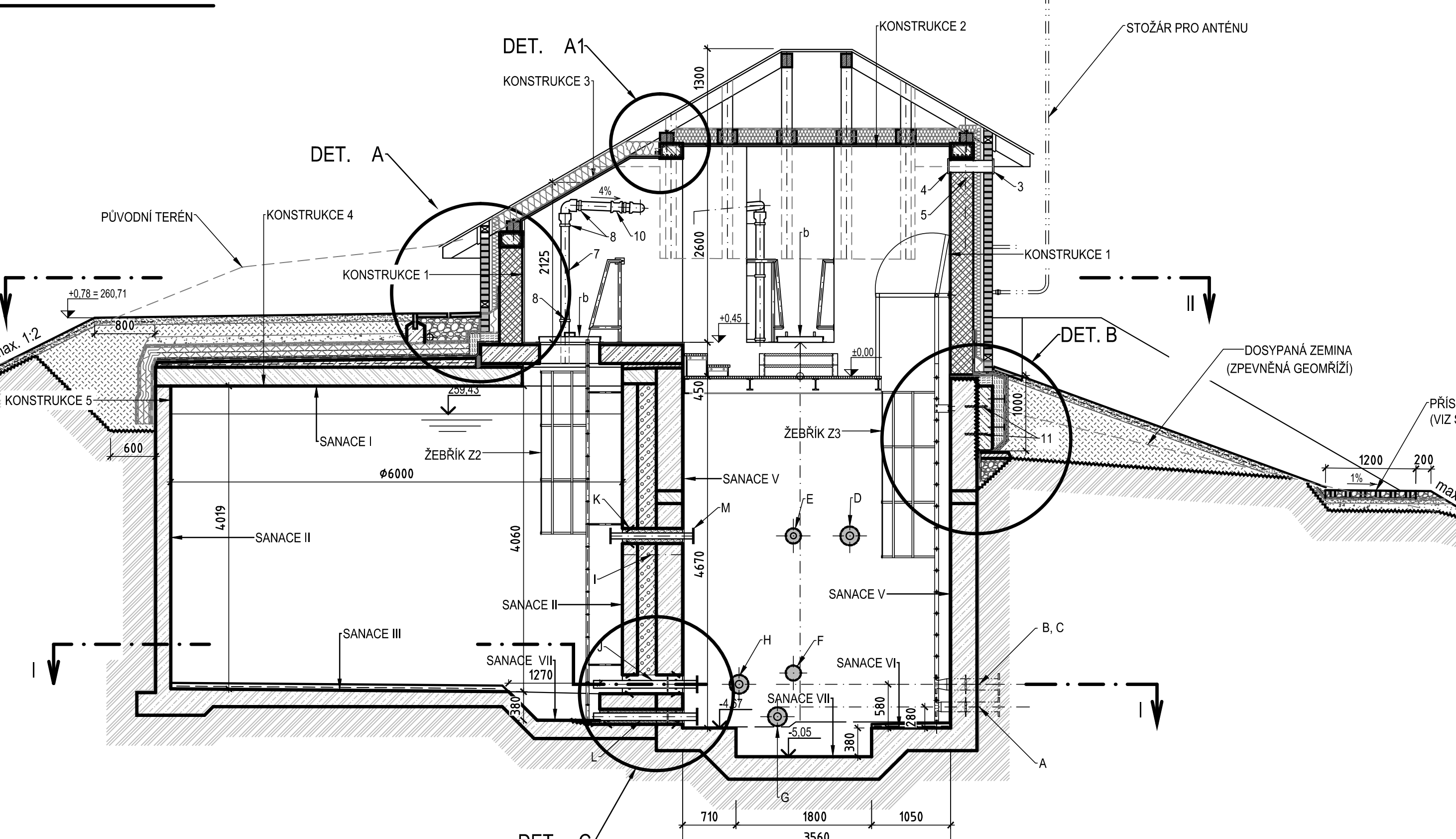
SPÁRY STYKU PREFABRIKOVANÝCH DESEK A MONOLITICKÉHO VSTUPU ZACELIT (VANDEX UNI 1 UNIMORTEL), PŘED APLIKACÍ FINÁLNÍCH VRSTEV / OBKLADU

PO DOKONČENÍ SANAČNÍCH VRSTEV BUDOU PROVEDENY ODTŘHOVÉ ZKOUŠKY KE ZJIŠTĚNÍ PŘÍDRŽNOSTI S PODKLADEM V POČTU 3 ks - STĚNA, 2 ks - STROPNÍ DESKA

SVISLÝ ŘEZ B - B'



SVISLÝ ŘEZ A - A



TABULKA STAVEBNÍCH KONSTRUKCÍ		
OZNAČENÍ	POPIS KONSTRUKČNÍ SKLADBY	DOPORUČENÝ MATERIÁL
KONSTRUKCE 1 PROVĚTŘÁVACÍ FASÁDA ARM. KOMORY + NOVÉ ZDIVO	- FASÁDNÍ ZDIVO Z LICOVÝCH CIHEL, KOTVENÉ KOMBINOVANÝMI PRÍCHYTKAMI - VZDUCHOVÁ MEZERA TL 40mm - TEPELNÁ ISOLACE - MINERÁLNĚ VLÁKNITÉ DESKY, TL 100mm - ZDIVO NA VÁPENO CEMENTOVOU MALTU, TL 300mm - VYROVŇÁVACÍ OMÍTKA POD OBKLAD, TL 10 - 20mm - LEPIČÍ TMEL S VYSOKOU PRŮZNOSTÍ - KERAMICKÝ OBKLAD	- LICOVÁ DĚROVÁNA, NF 240x115x71mm (FELDHAUS MANA 335) - (ISOVER - OŘSK) - (POROTHERM 30 P+D, 300 x 247 x 238mm) - VÁPENO CEMENTOVÁ - KNAUF - FLEX KLEBER (WEISS) - RAKODUR (BARVA BÍLÁ, SV. MODRÁ, TM. MODRÁ)
KONSTRUKCE 2 STROP NAD ARMATURNÍ KOMOŘOU	SKLADBA - VIZ VÝKRES KROVU	
KONSTRUKCE 3 STŘECHA NAD VSTUPU DO AKUM. KOMOR	SKLADBA - VIZ VÝKRES KROVU	
KONSTRUKCE 4 ZATEPLENÍ STŘEPU AKUMULAČNÍ KOMORY	- OHUMISOVÁNÍ S HYDROOSEVEM, TL 100mm - ZÁSPV VYTĚŽENOU ZEMLINOU, TL 150 - 250mm - ŠTERKOPÍSKOVÁ VRSTVA dmax = 16mm, TL 100mm - NĚPOVÁ FOLIE S PERFORACÍ V HORNÍ ČÁSTI, TL 20mm - GEOTEXTILIE (300g/m2) - TEPELNÁ ISOLACE Z EXTR. POLYSTYRENU, TL 140 (2 x 70mm) - SKLADANÁ KŘÍŽEM) - GEOTEXTILIE (300g/m2) - MODIFIKOVANÝ ASF. PÁS PROTI PRORŮSTÁNÍ KOŘENŮ, TL 5,2mm - MODIFIKOVANÝ ASF. PÁS SE SKELNÝMI VLÁKNY (60g/m2), TL 4mm - PENETRAČNÍ EMULZE ASFALTOVÁ (NETOXICKÁ, BEZ ROZPOUŠŤEDEL) - SPADOVÁ MAZANINA TL 30 - 80mm - PENETRAČNÍ NÁTER - OČIŠTĚNÝ POVRCH STÁVAJÍCÍ STROPNÍ DESKY	- HYDROOSEV W-15 - - (DEKOREN T20 GARDEN) - (FILTEx 300) - (XPS 100) - (FILTEx 300) - (ELASTEx 50 GARDEN) - (GLASTEx 40 MINERAL) - (DEKPRIMER) - CEMENT - P150 - (VANDEX SUPER) - TLAKOVÁ VODA
KONSTRUKCE 5 ZATEPLENÍ BOKU AKUMULAČNÍ KOMORY	- OHUMISOVÁNÍ S HYDROOSEVEM, TL 100mm - KOKOSOVÁ ROHOŽ UPLNĚNÁ DŘEVĚNÝMI KOLÍKY - POUZE VE SVAZÍCH - ZÁSPV VYTĚŽENOU ZEMLINOU, TL 150 - 250mm - NĚPOVÁ FOLIE S PERFORACÍ V HORNÍ ČÁSTI, TL 20mm - GEOTEXTILIE (300g/m2) - TEPELNÁ ISOLACE Z EXTRUDOVANÉHO POLYSTYRENU, TL 140 (2 x 70mm) - SKLADANÁ KŘÍŽEM, KOTVENÁ TALÍŘOVÝMI HMOZDINKAMI - GEOTEXTILIE (300g/m2) - MODIFIKOVANÝ ASF. PÁS PROTI PRORŮSTÁNÍ KOŘENŮ, TL 5,2mm - MODIFIKOVANÝ ASF. PÁS SE SKELNÝMI VLÁKNY (60g/m2), TL 4mm - PENETRAČNÍ EMULZE ASFALTOVÁ (NETOXICKÁ, BEZ ROZPOUŠŤEDEL) - OČIŠTĚNÝ POVRCH STÁVAJÍCÍ STĚNY AKUMULAČNÍ NÁDRŽE	- HYDROOSEV W-15 - (BON TERRA K) - (DEKOREN T20 GARDEN) - (FILTEx 300) - (XPS 100) - (FILTEx 300) - (ELASTEx 50 GARDEN) - (GLASTEx 40 MINERAL) - (DEKPRIMER)
KONSTRUKCE 6 VSTUPNÍ PODESTA	- CHELNÁ MRÁZUJIZDORNÁ DLÁŽBA, 200 x 100 x 45mm + SPÁROVACÍ TMEL - FLEXIBILNÍ MRÁZUJIZDORNÉ LEPIDLO - CEMENTOVÁ MAZANINA - VYSPADOVÁNÁ - BETONOVÁ DESKA, TL 200mm - VYTUŽENÍ OCELOVOU SÍŤI, MM. KRYTÍ 50mm - HUTNĚNÝ ŠTERKOPÍSEK - KRABICOVÝ ZÁKLAD Z TVEROVKOP PRO ZTRACENÉ BEDNĚNÍ	- (LÍPEK MIK RRS) - (GUPEX MIK RRS) - BETON - C 30/37 - XF3 - KARI SÍŤ 100 x 100 x 6 - (KRB BLOCK, KB Z-30)